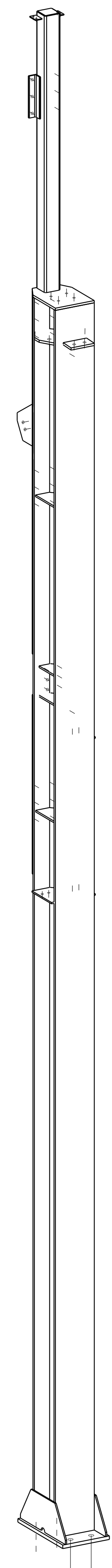


AKSONOMETRIA



UWAGI:
1. WSZYSTKIE SPOINY NIEOPISANE WYKONAĆ JAKO PACHWINOWE
- 0.5t DLA DWUSTRONNYCH
- 0.7t DLA JEDNOSTRONNYCH
2. ELEMENTY WYKONAĆ ZE STALI WG LISTY MATERIAŁOWEJ
3. WYKONAWCA JEST ZOBOWIĄZANY SPRAWDZIĆ WSZYSTKIE WYMIARY PRZED ROZPOCZĘCIEM PRAC BUDOWLANYCH
ROZNICE W RYSUNKACH I POMIARACH ORAZ WSZELKIE ROZBIEŻNOŚCI ZMIANY MUSZĄ BYĆ WYJAŚNIONE Z PROJEKNTANTEM PRZED ROZPOCZĘCIEM PRAC BUDOWLANYCH.

KOPROWANE BEZ PIERMNEJ ZGODY AUTORA ZABRONIONE PRAWA AUTORSKIE ZASTRZEŻONE

PRACOWNIA PROJEKTOWANIA I USŁUG INWESTYCYJNYCH ALFA
Spółka z o.o. Sąd Rejonowy dla M. St. Warszawy, XII 0000337455
59-220 LEGNICA, ul. ŁOKIETKA 18
+48 76 8526671 www.pppa.pl pracownia@pppa.pl



OBIEKT:
**PRZEBUDOWA BUDYNKU HANDLOWEGO
BIELSKO BIAŁA
UL. WARSZAWSKA 180**

IMIE I NAZWISKO:
PROJEKTANT:
mgr inż. Daniel Mikutaniac
uprawnienia budowlane do projektowania bez ograniczeń w specjalności konstrukcyjno - budowlanej nr 156/DOS/12

OPRACOWUJĄCY:
mgr inż. Jacek Kadecki
OPRACOWUJĄCY:
mgr inż. Andrzej Popiel

NAMWA RYSUNKU
SLUP S/578
BRANZA
KONSTRUKCJA

ID PROJEKTU	STADIUM	DATA	SKALA	NR RYS
V-23	PW	25-06-24	1:10 1:20 K10/112	
NAZWIA PLIKU				ID REWIZJI
V-23_PW_K10_SLUP_S578-112				-

WYKAZ ELEMENTÓW ZESPOŁU
Zespół: S/578

Element	Profil	Material	Ilość	Długość (mm)	Ciężar netto (kg)	Ciężar brutto (kg)
665	HEB300	S235JR	1	8757	1024.2	
617	SHS120*8	S235JR	1	1972	54.5	
885	BL25*360	S235JR	1	600	42.4	
886	BL10*250	S235JR	2	600	18.6	
900	160*8	S235JR	2	300	4.3	
i/740	BL3*108	S235JR	1	108	0.3	
i/759	BL8*85	S235JR	12	102	6.5	
p/203	BL10*104	S235JR	1	1280	10.4	
p/794	BL10*140	S235JR	1	177	1.4	
p/802	BL16*300	S235JR	1	414	14.7	
p/868	BL10*104	S235JR	1	2591	21.1	
p/869	BL10*180	S235JR	1	2591	36.6	
p/870	BL10*180	S235JR	1	1280	18.1	
p/878	BL10*331	S235JR	1	360	6.8	
p/881	BL10*104	S235JR	4	135	3.5	
p/882	BL12*110	S235JR	2	260	5.3	
p/882	BL12*110	S235JR	2	261	5.3	
p/910	BL10*163	S235JR	2	262	6.6	
p/912	BL10*163	S235JR	1	262	3.3	
p/944	BL12*136	S235JR	3	261	9.8	
p/951	BL16*105	S235JR	1	180	2.4	
p/970	BL10*140	S235JR	1	177	1.4	
p/972	BL5*50	S235JR	2	80	0.3	
p/1014	BL16*200	S235JR	2	261	11.4	